

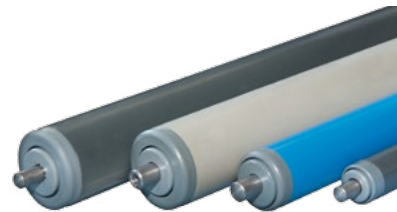
ROLKI SERII KTR

Cechy charakterystyczne rolek transportowych KTR

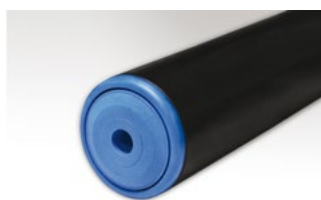
- Płaszcz rolki** - tworzywo sztuczne PCV-U, stal ocynkowana, stal kwasoodporna
- Łożyskowanie** - łożysko toczne z tworzywa sztucznego, kulki ze stali węglowej lub nierdzewnej, dla rolek o średnicach od D=40mm również z łożyskiem maszynowym
- Oś rolki** - stal węglowa lub nierdzewna

Typy zakończeń osi rolek

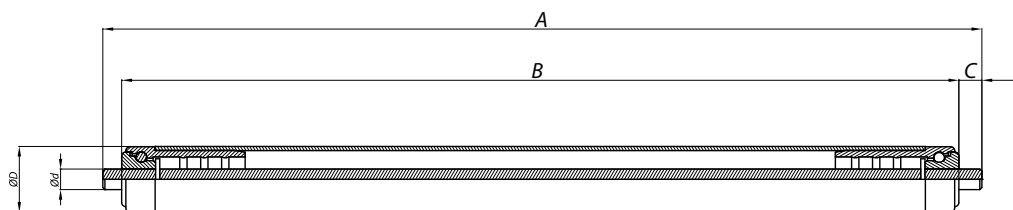
- GŁ - oś gładka
- GZ - oś z gwintem zewnętrznym
- GW - oś z gwintem wewnętrznym
- SP - oś gładka sprężynowa
- SW - oś sześciokątna



ŁOŻYSKO KOSZYCZKOWE



ŁOŻYSKO MASZYNOWE



Oznaczenia parametrów

- A - długość całkowita rolki
- B - długość robocza rolki
- C - odległość płaszcz rolki
- D - średnica zewnętrzna rolki (średnica płaszcz)
- d - średnica osi rolki

Oferujemy następujące modele serii KTR:

Średnica płaszcz x grubość Dxg	Średnica osi rolki d	Wykonanie zakończeń osi rolek	Długość osi - długości do zabudowy A-B	Min. długość robocza B-2C
20x1,5	6	GZ M6	20	A-14
		GŁ	20	A-4
		SP	20	A-4
	8	GZ M6	20	A-14
		GZ M8	20	A-17
		GŁ	20	A-4
30x1,8	6	GZ M6	20	A-14
		GŁ	20	A-4
		SP	20	A-4
	8	GZ M6	20	A-14
		GZ M8	20	A-17
		GŁ	20	A-4
	10	SP	20	A-4
		GW M6	-	A-20
		GW M8	20	A-17
		GZ M10	20	A-20
		GŁ	20	A-4
		SP	20	A-4

Średnica płaszcz x grubość Dxg	Średnica osi rolki d	Wykonanie zakończeń osi rolek	Długość osi - długości do zabudowy A-B	Min. długość robocza B-2C	
40x2,3	6	GZ M6	20	A-14	
		GŁ	20	A-4	
		SP	20	A-4	
	8	GZ M6	20	A-14	
		GZ M8	20	A-17	
		GŁ	20	A-4	
		SP	20	A-4	
		GW M6	-	A-20	
		GW M8	20	A-17	
	50x2,0	10	GZ M10	20	A-20
			GŁ	20	A-4
			SP	20	A-4
8		GZ M6	20	A-15	
		GZ M8	20	A-18	
		GŁ	20	A-5	
		SP	20	A-5	
		GW M6	-	A-20	
		GW M8	-	A-20	
10		GZ M10	20	A-21	
		GŁ	20	A-5	
		SP	20	A-5	
	GW M6	-	A-20		
	GW M8	-	A-20		
	GZ M10	30	A-20		
12	GZ M12	30	A-25		
	GŁ	20	A-5		
	SP	20	A-5		
	SW11	SW11	20	A-5	

Inne rodzaje i rozmiary rolek wykonujemy na indywidualne zapytanie.