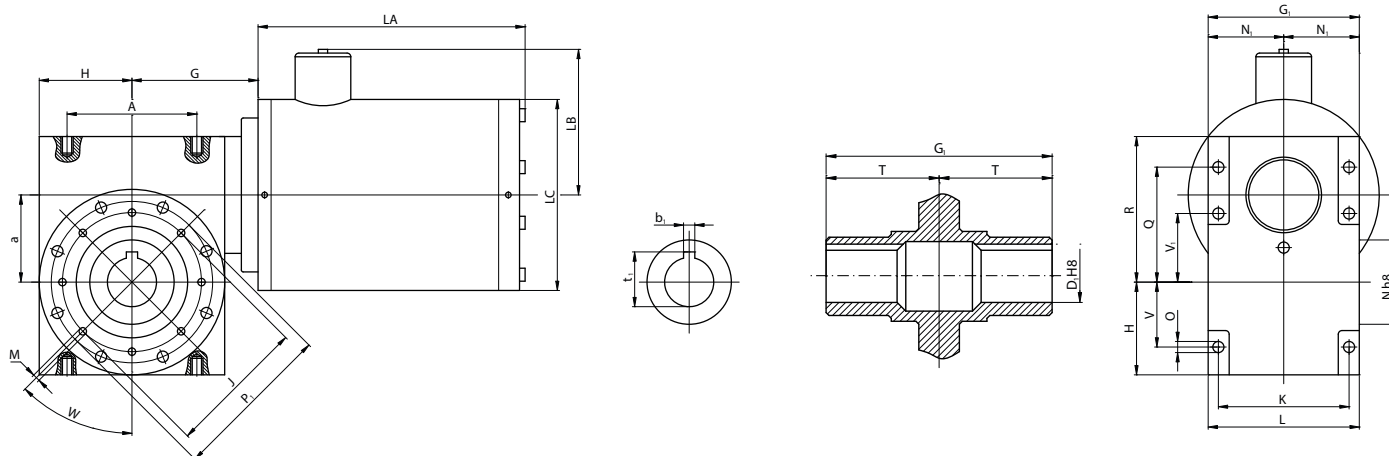


### Oferowane modele przekładni serii MNRVSS

Typ	a	b <sub>1</sub>	t <sub>1</sub>	A	D <sub>1</sub> (H8)	G	G <sub>1</sub>	H	J	K	L
<b>MNRVSS040</b>	40	6	20,8	70	18	70	78	50	75	60	71
<b>MNRVSS050</b>	50	8	28,3	80	25	80	92	60	85	70	85
<b>MNRVSS063</b>	63	8	28,3	100	25	95	112	72	95	85	103

Typ	M	N (h8)	N <sub>1</sub>	O	P <sub>1</sub>	Q	R	T	V	V <sub>1</sub>
<b>MNRVSS040</b>	4 szt. M6x8	Ø60	36,5	M6x8	Ø87	55	71,5	26	35	35
<b>MNRVSS050</b>	4 szt. M8x10	Ø70	43,5	M8x10	Ø100	64	84	30	40	40
<b>MNRVSS063</b>	4 szt. M8x14	Ø80	53	M8x14	Ø110	80	102	36	50	50



### Cechy charakterystyczne

- obudowy wykonane z gładkiej, polerowanej stali nierdzewnej o nieskomplikowanych kształtach, co minimalizuje ryzyko gromadzenia się zanieczyszczeń i bakterii oraz ułatwia ich czyszczenie
- tuleje drążone (wyjściowe) wykonane również ze stali nierdzewnej
- klasa izolacji - IP 66 - pozwala na czyszczenie w systemie CIP
- napełnione olejem o kategorii H1

**W połączeniu z oferowanymi przez naszą firmę silnikami ze stali nierdzewnej serii FP2SS stanowią świetne napędy aseptyczne. Jako uzupełnienie gamy produktów występują również ramiona reakcyjne w wersji ze stali nierdzewnej.**